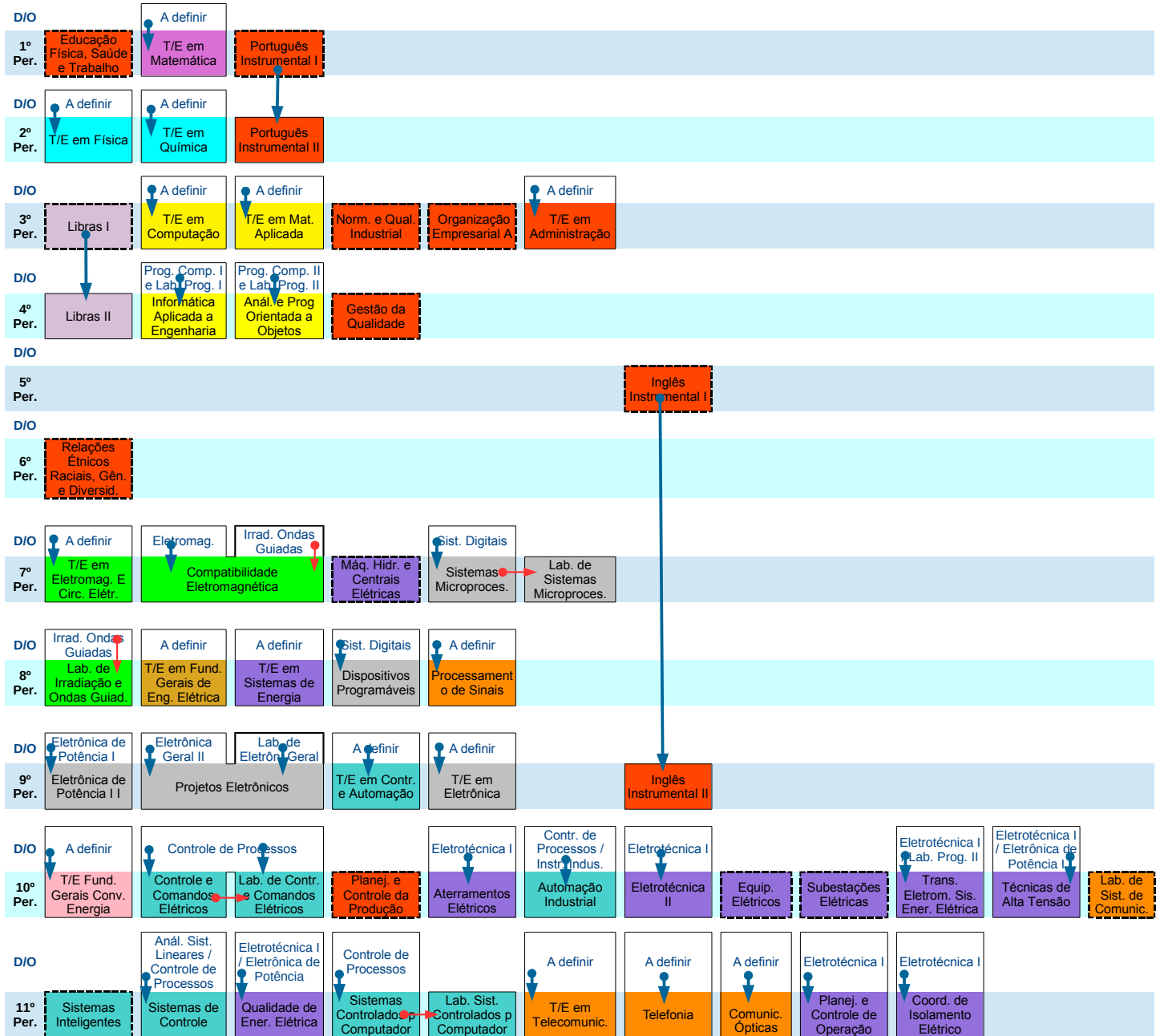


MATRIZ CURRICULAR - DISCIPLINAS OPTATIVAS - Pré-requisitos e Co-requisitos



LEGENDA INTERDISCIPLINARIDADES	
D/O	Disciplinas Obrigatórias
T/E	Tópicos Especiais
↓	Seta indica disciplina que depende do Pré-requisito.
→	Seta indica disciplina que depende do Co-requisito.
↔	Setas indicam Co-requisito mútuo entre as disciplinas.
- - -	Quando intermitente indica disciplinas que não têm Pré ou Co-requisitos.

LEGENDA EIXOS DE CONTEÚDOS E ATIVIDADES	
(Color: Magenta)	Eixo 1. Matemática
(Color: Cyan)	Eixo 2. Física e Química
(Color: Yellow)	Eixo3. Computação e Matemática Aplicada
(Color: Red)	Eixo 4. Humanidades e Ciências Sociais Aplicadas a Engenharia
(Color: Green)	Eixo 5. Eletromagnetismo e Circuitos Elétricos
(Color: Brown)	Eixo 6. Fundamentos Gerais da Engenharia Elétrica
(Color: Pink)	Eixo 7. Conversão de Energia
(Color: Grey)	Eixo 8. Eletrônica
(Color: Teal)	Eixo 9. Controle e Automação
(Color: Purple)	Eixo 10. Sistemas de Energia
(Color: Orange)	Eixo 11. Telecomunicações
(Color: Tan)	Eixo 12. Prática Profissional e Integração Curricular

OBS: Carga Horária mínima que deverá ser cursada em disciplinas Optativas / Eletivas = 360 Horas Aulas